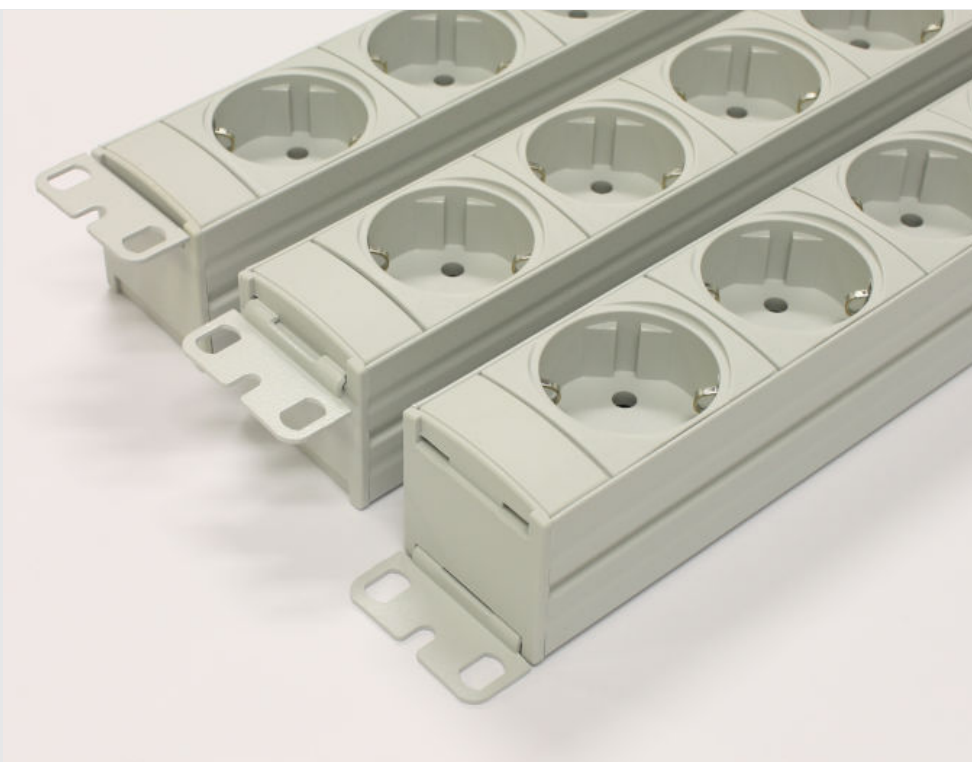




knürr
environments for electronics

DI-Strip (distribution strip)

Schuko-Stromverteiler, Kaltgerätestecksystem



Stromverteilung und Dosenleisten



Stromverteilung

Knürr DI-STRIP®

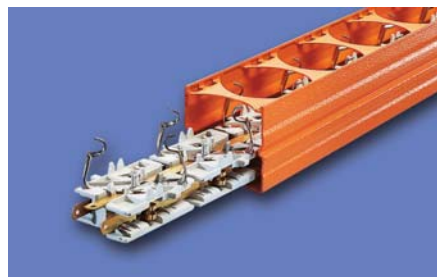
Classic	45
Compact	46
Protector FI	47
Protector LS	48
Protector FI / LS	49
Protector Not-Aus	50
Protector Not-Aus FI / LS	51
Power Cleaner	52
Safety Basic	53
Safety Standard	54
Master-Slave	55
Combi	56
D	57
I	58
Kaltgeräte-Stecksystem	
IEC 320	59
Zubehör Stromverteilung	60

DI-STRIP® – Professionelle Dosenleisten

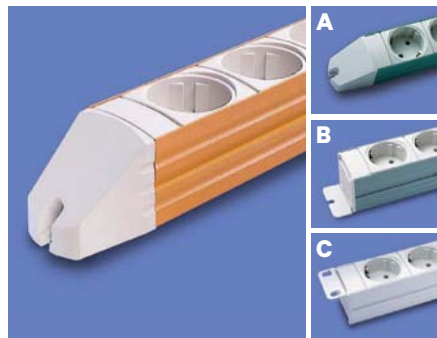
Robuste PDUs mit nützlichen Ausstattungsmerkmalen

Hinsichtlich der Stromverteilung erfüllt die Produktfamilie DI-STRIP® die Anforderungen vieler Anwendungen: Leitstellen, IT, Netzwerktechnik, Labore sowie auch den Officebereich.

Speziell ausgelegt für die wachsende Anzahl an Elektronikkomponenten in Leitstellenkonsolen oder 19“-Gehäusen. Erhältlich mit verschiedenem Zubehör wie Schutzschalter, Überspannungsschutz, Netzfilter, Masterslave-Funktion, Notastaster, Fehlerstromschutzschalter, lokale Strommessung sowie Remote-Strommessung.



Sichere Stromverteilung bei voller Leistung aufgrund durchgehender Messing-Stromschienen



Befestigungsmöglichkeiten für 19“-Montage sowie Tisch-Montage



Extra kompakte Bauweise, minimiert den Platzbedarf

Höchste Sicherheit und Verfügbarkeit durch:

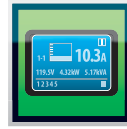
- Geschlossenes Stahlblechprofil, dadurch hohe Stabilität und Verwindungssteifigkeit.
- Umfangreiche Zertifizierung nach internationalem Standard.
- Doppelfederkontakte für Kontaktsicherheit und geringe Übergangswiderstände.
- Optimale Lastüberwachung (nur DI-STRIP Versionen D und I).

Maximale Flexibilität durch:

- Konfigurationen und Optionen mit internationaler Kompatibilität.
- 2,5 m langes Netzkabel für mehr räumliche Flexibilität.
- Drehbare Stromanzeige in 90°-Schritten (nur DI-STRIP Versionen D und I).

**EINGANGSLEISTUNG**

- Einphasig (1ph) oder dreiphasig (3ph)
- Bis zu 22 kVA
- Einfache Eingangsversorgung

**ORTSÜBERWACHUNG**

- Festes Display

**AUSGANGSVERTEILER**

- NEMA 5-20R einphasig, IEC-C13 und C19, Kombinationssysteme
- Schuko, Frankreich, Schweiz

**FERNÜBERWACHUNG**

- Sichere Web- und SNMP-Schnittstellen
- Liebert Nform

**MODULARITÄT**

- Mehr Konnektivität mit Erweiterungseinheit GST18-PDUs

**ÜBERLASTSCHUTZ**

- Schutzschalter/Sicherungen pro Abzweigung/Ausgang nach Bedarf

DI-STRIP Modelle	Funktionen	Eingangsleistung	Ausgänge
Classic	Basic-Stromverteilung/extra großer Abstand zwischen den Dosen	1 x 16 A 3,68 kVA	Schuko, Frankreich, Schweiz
Compact	Basic-Stromverteilung	16 A - 32 A / 1 ph 3,68 kVA - 7 kVA	Schuko, Frankreich, Schweiz
Protector FI	Fehlerstrom-Schutzschalter FI	1 x 16 A 3,68 kVA	Schuko, Frankreich, Schweiz
Protector LS	Leistungsschalter (LS) FI	1 x 16 A 3,68 kVA	Schuko, Frankreich, Schweiz
Protector FI/LS	Kombination FI + LS	1 x 16 A 3,68 kVA	Schuko, Frankreich, Schweiz
Protector Not-Aus	Not-Ausschalter	1 x 16 A 3,68 kVA	Schuko, Frankreich, Schweiz
Protector Not-Aus FI/LS	Kombination Not-Aus + FI + LS	1 x 16 A 3,68 kVA	Schuko, Frankreich, Schweiz
Power Cleaner	Netzfilter	1 x 16 A 3,68 kVA	Schuko, Frankreich
Safety Basic	Überspannungsschutz	1 x 16 A 3,68 kVA	Schuko, Frankreich, Schweiz
Safety Standard	Netzfilter + Überspannungsschutz	1 x 16 A 3,68 kVA	Schuko, Frankreich, Schweiz
Master Slave	Master Slave	1 x 16 A 3,68 kVA	Schuko, Frankreich
Combi	Kombination Master Slave + Überspannungsschutz + Netzfilter	1 x 16 A 3,68 kVA	Schuko, Frankreich
D	Eingangsmessung lokal	16 A - 32 A / 1 ph und 3 ph 3,68 kVA - 22 kVA	IEC60320 C13 & C19 & Schuko
I	Eingangsmessung lokal + remote	16 A - 32 A / 1 ph und 3 ph 3,68 kVA - 22 kVA	IEC60320 C13 & C19 & Schuko
Kaltgerätestecksystem IEC 320	Basic-Stromverteilung	16 A - 32 A / 1 ph 3,68 kVA - 7 kVA	IEC60320 C13 & C19



DOS00403

Knürr DI-STRIP® Classic

- Wahlweise mit beleuchtetem Schalter, 2-polig schaltend
- Drehung der Dosen: 45°
- Zuleitung: H05VV-F 3G 1,5 mm²
- Optional mit Kaltgerätestecker IEC320 für USV-Anwendung

Material/Oberfläche

- Gehäuse: geschlossenes Stahlblechprofil, verzinkt, pulverbeschichtete Struktur
- Kunststoffteile: Vampamid 6 0024 VO (UL94)
- Innenleiter: durchgehende Stromschienen, Messing

Abmessungen

- Abstand der Dosen: 100 mm
- Höhe: 45,5 mm
- Gehäusebreite: 44,4 mm (= 1 HE)
- Zuleitung 2,5 m

Zulassungen/Zertifikate

- CE-Kennzeichnung gemäß:
 - Niederspannungs-Richtlinie 2014/35/EU
 - EMV-Richtlinie 2014/30/EU
 - RoHS-Richtlinie 2011/65/EG
- Bureau-Veritas BG-Zertifikat (Werksinspektion)
- Bureau-Veritas CB-Zertifikat
- VDE GS-Zertifikat

Farbe

- Bestellendziffer .1: RAL 7035 lichtgrau
- Bestellendziffer .6:
 - Gehäuse RAL 2003 pastellorange
 - Kunststoffteile: RAL 7035 lichtgrau

Belastbarkeit

- 100-240 V AC/16 A (Ausgänge Schuko und UTE)
- 100-240 Vac/10A (Ausgänge Schweiz)

Lieferumfang

- 1 Steckdosenleiste
- 2 Befestigungswinkel

DI-STRIP Modell	Eingangswerte		Eingangsstecker	Ausgänge						L	S	F1	F2	19"	safe	Bestell-Nr.
	Spannung	Strom		INT. C13	INT. C19	DE Schuko	F UTE	CH Typ 13	CH Typ 23							
	230V	16 A	Schuko CEE7/7			17				1783		■				03.300.067.X
	230V	16 A	Schuko CEE7/7			13				1383		■				03.300.063.X
	230V	16 A	Schuko CEE7/7			9				983		■				03.300.059.X
	230V	16 A	Schuko CEE7/7			5				583		■				03.300.055.X
	230V	16 A	Schuko CEE7/7			16				1733	■	■				03.302.066.X
	230V	16 A	Schuko CEE7/7			12				1333	■	■				03.302.062.X
	230V	16 A	Schuko CEE7/7			8				933	■	■				03.302.058.X
	230V	16 A	Schuko CEE7/7			4				533	■	■				03.302.054.X
	230V	16 A	Schuko CEE7/7					13		1383		■			■	03.400.063.X
	230V	16 A	Schuko CEE7/7					9		983		■			■	03.400.059.X
	230V	16 A	Schuko CEE7/7					5		583		■			■	03.400.055.X
	230V	16 A	Schuko CEE7/7					8		933	■	■			■	03.402.058.X
	230V	10 A	SEV 1011 T12							13	1383	■				03.701.063.1
	230V	10 A	SEV 1011 T12							9	983	■				03.701.059.1
	230V	10 A	SEV 1011 T12							5	583	■				03.701.055.1
	230V	10 A	SEV 1011 T12							16	1733	■	■			03.703.066.1
	230V	10 A	SEV 1011 T12							8	933	■	■			03.703.058.1

Ausgänge:

C13 = IEC60320 C13

C19 = IEC60320 C19

Schuko = Schutzkontakt-Steckdose Standard DIN 49440

UTE = Frankreich, Standard CEE 7-V

Typ13 = Schweiz, Typ13

L = Länge in mm

S = Schalter

F1 = Standard-Seitenteil (für Rack-Montage)

F2 = Design-Seitenteil (für Tisch-Montage)

19" = Geeignet für 19"-Einbau

safe = geschützte Kontakte



DOS00401

mit Schalter

Knürr DI-STRIP® Compact

- Wahlweise mit beleuchtetem Schalter, 2-polig schaltend
- 19"-Einbaumöglichkeit (bei Länge 483 mm)
- 2 Ausführungen: Standard-Seitenteil oder Design-Seitenteil
- Drehung der Dosen: 45°
- Zuleitung: H05VV-F 3G 1,5 mm²
- Angegossener Winkelstecker
- Optional mit Kaltgerätestecker IEC320 für USV-Anwendungen

Material/Oberfläche

- Gehäuse: geschlossenes Stahlblechprofil, verzinkt, pulverbeschichtet Struktur
- Kunststoffteile: Vampamid 6 0024 VO (UL94), recyclebar
- Innenleiter: durchgehende Stromschienen, Messing

Abmessungen

- Abstand der Dosen: 50 mm
- Höhe: 45,5 mm
- Gehäusebreite: 44,4 mm (= 1 HE)
- Zuleitung 2,5 m

Zulassungen/Zertifikate

- CE-Kennzeichnung gemäß:
 - Niederspannungs-Richtlinie 2014/35/EU
 - EMV-Richtlinie 2014/30/EU
 - RoHS-Richtlinie 2011/65/EG
- Bureau-Veritas BG-Zertifikat (Werksinspektion)
- Bureau-Veritas CB-Zertifikat
- VDE GS-Zertifikat

Farbkombination

- Bestellendziffer .1: RAL 7035 lichtgrau
- Bestellendziffer .6: Gehäuse RAL 2003 pastellorange
Kunststoffteile: RAL 7035 lichtgrau

Belastbarkeit

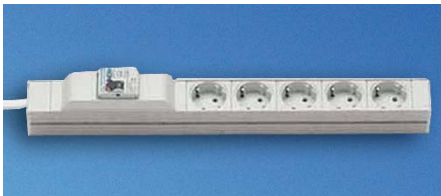
- 100–240 V AC/16 A (Ausgänge Schuko und UTE)
- 100–240 Vac/10 A (Ausgänge Schweiz)

Lieferumfang

- 1 Steckdosenleiste
- 2 Befestigungswinkel

DI-STRIP Modell	Eingangswerte		Eingangsstecker	Ausgänge						L	S	F1	F2	19"	safe	Bestell-Nr.
	Spannung	Strom		INT. C13	INT. C19	DE Schuko	F UTE	CH Typ 13	CH Typ 23							
	230V	16 A	Schuko CEE7/7			15				883		■				03.300.015.X
	230V	16 A	Schuko CEE7/7			11				732			■			03.300.111.X
	230V	16 A	Schuko CEE7/7			11				683		■				03.300.011.X
	230V	16 A	Schuko CEE7/7			7				532			■			03.300.107.X
	230V	16 A	Schuko CEE7/7			7				483		■		■		03.300.007.X
	230V	16 A	Schuko CEE7/7			8				483		■		■		03.300.008.1
	230V	16 A	Schuko CEE7/7			4				382			■			03.300.104.X
	230V	16 A	Schuko CEE7/7			4				333		■				03.300.004.X
	230V	16 A	Schuko CEE7/7			14				883	■	■				03.302.014.X
	230V	16 A	Schuko CEE7/7			10				732	■		■			03.302.110.X
	230V	16 A	Schuko CEE7/7			10				683	■	■				03.302.010.X
	230V	16 A	Schuko CEE7/7			6				532	■		■		■	03.303.106.X
	230V	16 A	Schuko CEE7/7			6				532	■		■			03.302.106.X
	230V	16 A	Schuko CEE7/7			6				483	■	■		■		03.302.006.X
	230V	16 A	Schuko CEE7/7			7				483	■	■		■		03.302.007.1
	230V	16 A	Schuko CEE7/7			3				382	■		■			03.302.103.X
	230V	16 A	Schuko CEE7/7			3				333	■	■				03.302.003.X
USV Anwendung	230V	10 A	IEC60320 Sheet E			8				483		■		■		03.300.308.1
	230V	16 A	IEC60320 Sheet I			8				483		■		■		03.300.408.1
	230V	16 A	GST18			6				583	■	■				03.302.206.1
	230V	16 A	GST18			3				433	■	■				03.302.203.1
	230V	16 A	GST18			7				533		■				03.300.207.1
	230V	16 A	GST18			4				383		■				03.300.204.1
	230V	16 A	Schuko CEE7/7					11		683		■			■	03.400.011.X
	230V	16 A	Schuko CEE7/7					7		532			■		■	03.400.107.X
	230V	16 A	Schuko CEE7/7					7		483		■		■		03.400.007.X
	230V	16 A	Schuko CEE7/7					4		333		■			■	03.400.004.X

DI-STRIP Modell	Eingangswerte		Eingangsstecker	Ausgänge						L	S	F1	F2	19"	safe	Bestell-Nr.
	Spannung	Strom		INT. C13	INT. C19	DE Schuko	F UTE	CH Typ 13	CH Typ 23							
Compact																
	230V	16 A	Schuko CEE7/7				10			683	■	■			■	03.402.010.X
	230V	16 A	Schuko CEE7/7				6			483	■	■	■		■	03.402.006.X
	230V	16 A	Schuko CEE7/7				3			333	■	■			■	03.402.003.X
	230V	16 A	GST18				7			533		■			■	03.400.207.1
	230V	16 A	GST18				4			383		■			■	03.400.204.1
	230V	10 A	SEV 1011 T12						11	683		■				03.701.011.1
	230V	10 A	SEV 1011 T12						7	483		■		■		03.701.007.1
	230V	10 A	SEV 1011 T12						4	333		■				03.701.004.1
	230V	10 A	SEV 1011 T12						10	732	■			■		03.703.110.1
	230V	10 A	SEV 1011 T12						6	483	■	■		■		03.703.006.1
	230V	10 A	SEV 1011 T12						3	382	■			■		03.703.103.1



DOS20065

mit FI-Schutzschalter

Knürr DI-STRIP® Protector FI

■ Protector FI

- Fehlerstrom-Schutzschalter für den Personenschutz
- Schutz bei indirektem Berühren als Fehlerschutz durch Abschaltung bei unzulässig hoher Berührungsspannung durch Körperschluss an Betriebsmitteln
- Schutz bei direktem Berühren als Zusatzschutz
- Auslösefehlerstrom $I_g = 10 \text{ mA}$ für Wechsel- und pulsierende Gleichfehlerströme
- 19"-Einbaumöglichkeit (bei Länge 483 mm)
- Drehung der Dosen: 45°
- Zuleitung: H05VV-F 3G 1,5 mm²
- Angegossener Winkelstecker

■ Material/Oberfläche

- Gehäuse: geschlossenes Stahlblechprofil, verzinkt, pulverbeschichtet Struktur
- Kunststoffteile: Vampamid 6 0024 VO (UL94), recyclebar
- Innenleiter: durchgehende Stromschienen, Messing

■ Abmessungen

- Abstand der Dosen: 50 mm
- Höhe: 78 mm
- Gehäusebreite: 44,4 mm (= 1 HE)
- Zuleitung 2,5 m

■ Zulassungen/Zertifikate

- CE-Kennzeichnung gemäß:
 - Niederspannungs-Richtlinie 2014/35/EU
 - EMV-Richtlinie 2014/30/EU
 - RoHS-Richtlinie 2011/65/EG
- Bureau-Veritas BG-Zertifikat (Werksinspektion)
- Bureau-Veritas CB-Zertifikat

■ Farbkombination

- Bestellenziffer .1: RAL 7035 lichtgrau
- Kunststoffteile: RAL 7035 lichtgrau

■ Belastbarkeit

- 100–240 V AC/16 A

■ Lieferumfang

- 1 Steckdosenleiste
- 2 Befestigungswinkel

DI-STRIP Modell	Eingangswerte		Eingangsstecker	Ausgänge						L	S	F1	F2	19"	safe	Bestell-Nr.
	Spannung	Strom		INT. C13	INT. C19	DE Schuko	F UTE	CH Typ 13	CH Typ 23							
	230V	16 A	Schuko CEE7/7				13			883		■				03.304.013.1
	230V	16 A	Schuko CEE7/7				9			683		■				03.304.009.1
	230V	16 A	Schuko CEE7/7				5			483		■		■		03.304.005.1
	230V	16 A	Schuko CEE7/7						5	483		■		■	■	03.404.005.1

Ausgänge:

C13 = IEC60320 C13

C19 = IEC60320 C19

Schuko = Schutzkontakt-Steckdose Standard DIN 49440

UTE = Frankreich, Standard CEE 7-V

Typ13 = Schweiz, Typ13

L = Länge in mm

S = Schalter

F1 = Standard-Seitenteil (für Rack-Montage)

F2 = Design-Seitenteil (für Tisch-Montage)

19" = Geeignet für 19"-Einbau

safe = geschützte Kontakte



DOS00692

mit LS-Schutzschalter

Knürr DI-STRIP® Protector LS

■ Protector LS

- LS-Automat gegen Überlast und Kurzschluss
- Schützt Kabel und Leitungen durch schnelles Abschalten bei Kurzschluss und definiertes verzögertes Abschalten bei Überlast
- LS-Automat: 16 A
- Auslösecharakteristik Typ B, 2-polig
- 19"-Einbaumöglichkeit (bei Länge 483 mm)
- Drehung der Dosen: 45°
- Zuleitung: H05VV-F 3G 1,5 mm²
- Angegossener Winkelstecker

■ Material/Oberfläche

- Gehäuse: geschlossenes Stahlblechprofil, verzinkt, pulverbeschichtet Struktur
- Kunststoffteile: Vampamid 6 0024 VO (UL94), recyclebar
- Innenleiter: durchgehende Stromschienen, Messing

■ Abmessungen

- Abstand der Dosen: 50 mm
- Höhe: 78 mm
- Gehäusebreite: 44,4 mm (= 1 HE)
- Zuleitung 2,5 m

■ Zulassungen/Zertifikate

- CE-Kennzeichnung gemäß:
- Niederspannungs-Richtlinie 2014/35/EU
- EMV-Richtlinie 2014/30/EU
- RoHS-Richtlinie 2011/65/EG
- Bureau-Veritas BG-Zertifikat (Werksinspektion)
- Bureau-Veritas CB-Zertifikat
- VDE GS-Zertifikat

■ Farbkombination

- Bestellendziffer .1: RAL 7035 lichtgrau
- Kunststoffteile: RAL 7035 lichtgrau

■ Belastbarkeit

- 100–240 V AC/16 A

■ Lieferumfang

- 1 Steckdosenleiste
- 2 Befestigungswinkel

DI-STRIP Modell	Eingangswerte		Eingangsstecker	Ausgänge						L	S	F1	F2	19"	safe	Bestell-Nr.
	Spannung	Strom		INT. C13	INT. C19	DE Schuko	F UTE	CH Typ 13	CH Typ 23							
	230V	16 A	Schuko CEE7/7			13				883		■				03.308.013.1
	230V	16 A	Schuko CEE7/7			9				683		■				03.308.009.1
	230V	16 A	Schuko CEE7/7			5				483		■		■		03.308.005.1
	230V	16 A	Schuko CEE7/7				5			483		■		■	■	03.408.005.1

Ausgänge:

C13 = IEC60320 C13

C19 = IEC60320 C19

Schuko = Schutzkontakt-Steckdose Standard DIN 49440

UTE = Frankreich, Standard CEE 7-V

Typ13 = Schweiz, Typ13

L = Länge in mm

S = Schalter

F1 = Standard-Seitenteil (für Rack-Montage)

F2 = Design-Seitenteil (für Tisch-Montage)

19" = Geeignet für 19"-Einbau

safe = geschützte Kontakte



DOS00693

Knürr DI-STRIP® Protector FI / LS

■ Protector FI / LS

- Fehlerstrom- und Leitungsschutzschalter.
- Bietet eine Kombination aus Personen-, Überlast- und Kurzschlusschutz
- Auslösefehlerstrom $I_g = 30 \text{ mA}$ für Wechsel- und pulsierende Gleichfehlerströme
- LS-Automat 16 A (Schuko und Frankreich) / 10A (Schweiz)
- Auslösecharakteristik Typ B, 2-polig
- 19"-Einbaumöglichkeit (bei Länge 483 mm)
- Drehung der Dosen: 45°
- Zuleitung: H05VV-F 3G 1,5 mm²
- Angegossener Winkelstecker

■ Material/Oberfläche

- Gehäuse: geschlossenes Stahlblechprofil, verzinkt, pulverbeschichtet Struktur
- Kunststoffteile: Vampamid 6 0024-VO (UL94), recyclebar
- Innenleiter: durchgehende Stromschienen, Messing

■ Abmessungen

- Abstand der Dosen: 50 mm
- Höhe: 78 mm
- Gehäusebreite: 44,4 mm (= 1 HE)
- Zuleitung 2,5 m

■ Zulassungen/Zertifikate

- CE-Kennzeichnung gemäß:
- Niederspannungs-Richtlinie 2014/35/EU
- EMV-Richtlinie 2014/30/EU
- RoHS-Richtlinie 2011/65/EG
- Bureau-Veritas BG-Zertifikat (Werksinspektion)
- Bureau-Veritas CB-Zertifikat

■ Farbkombination

- Bestellendziffer .1: RAL 7035 lichtgrau
- Kunststoffteile: RAL 7035 lichtgrau

■ Belastbarkeit

- 100–240 V AC/16 A (Schuko und Frankreich)
- 100–240 V AC/10 A (Schweiz)

■ Lieferumfang

- 1 Steckdosenleiste
- 2 Befestigungswinkel

DI-STRIP Modell	Eingangswerte		Eingangsstecker	Ausgänge						L	S	F1	F2	19"	safe	Bestell-Nr.
	Spannung	Strom		INT. C13	INT. C19	DE Schuko	F UTE	CH Typ 13	CH Typ 23							
	230V	16 A	Schuko CEE7/7			13				883		■				03.310.013.1
	230V	16 A	Schuko CEE7/7			9				683		■				03.310.009.1
	230V	16 A	Schuko CEE7/7			5				483		■		■		03.310.005.1
	230V	16 A	Schuko CEE7/7				9			683		■			■	03.410.009.1
	230V	16 A	Schuko CEE7/7				5			483		■		■	■	03.410.005.1
	230V	10 A	SEV 1011 T12						5	483		■		■		03.711.005.1



DOS20059

Knürr DI-STRIP® Protector Not-Aus

- Mit 2-poligem Not-Ausschalter für den Personenschutz
- Zum Schutz des Bedienpersonals
- Zur manuellen Notabschaltung der angeschlossenen Verbraucher
- Phase und Neutralleiter werden sicher getrennt
- Schalter muss zum Wiederanlauf bewusst entriegelt werden
- 19"-Einbaumöglichkeit (bei Länge 483 mm)
- Drehung der Dosen: 45°
- Zuleitung: H05VV-F 3G 1,5 mm²
- Angegossener Winkelstecker

■ Material/Oberfläche

- Gehäuse: geschlossenes Stahlblechprofil, verzinkt, pulverbeschichtet Struktur
- Kunststoffteile: Vampamid 6 0024 VO (UL94), recyclebar
- Innenleiter: durchgehende Stromschienen, Messing

■ Abmessungen

- Abstand der Dosen: Classic: 100 mm, Compact: 50 mm
- Höhe: 101 mm
- Gehäusebreite: 44,4 mm (= 1 HE)
- Zuleitung 2,5 m

■ Zulassungen/Zertifikate

- CE-Kennzeichnung gemäß:
 - Niederspannungs-Richtlinie 2014/35/EU
 - EMV-Richtlinie 2014/30/EU
 - RoHS-Richtlinie 2011/65/EG
- Bureau-Veritas BG-Zertifikat (Werksinspektion)
- Bureau-Veritas CB-Zertifikat

■ Farbkombinationen

- Bestellendziffer 1: RAL 7035 lichtgrau
- Kunststoffteile: RAL 7035 lichtgrau

■ Belastbarkeit

- 100–240 V AC/16 A

■ Lieferumfang

- 1 Steckdosenleiste
- 2 Befestigungswinkel

DI-STRIP Modell	Eingangswerte		Eingangsstecker	Ausgänge						L	S	F1	F2	19"	safe	Bestell-Nr.
	Spannung	Strom		INT. C13	INT. C19	DE Schuko	F UTE	CH Typ 13	CH Typ 23							
Compact	230V	16 A	Schuko CEE7/7			6				483		■		■		03.326.006.1
	230V	16 A	Schuko CEE7/7				10			683		■		■		03.426.010.1

Ausgänge:

C13 = IEC60320 C13	Typ13 = Schweiz, Typ13	F2 = Design-Seitenteil (für Tisch-Montage)
C19 = IEC60320 C19	L = Länge in mm	19" = Geeignet für 19"-Einbau
Schuko = Schutzkontakt-Steckdose Standard DIN 49440	S = Schalter	safe = geschützte Kontakte
UTE = Frankreich, Standard CEE 7-V	F1 = Standard-Seitenteil (für Rack-Montage)	



DOS00456

Knürr DI-STRIP® Protector Not-Aus FI / LS

- Mit 2-poligem Not-Ausschalter für den Personenschutz
 - Zum Schutz des Bedienpersonals
 - Zur manuellen Notabschaltung der angeschlossenen Verbraucher
 - Phase und Neutralleiter werden sicher getrennt
 - Schalter muss zum Wiederanlauf bewusst entriegelt werden
 - Drehung der Dosen: 45°
 - Zuleitung: H05VV-F 3G 1,5 mm²
 - Angegossener Winkelstecker
- **Zulassungen/Zertifikate**
 - CE-Kennzeichnung gemäß:
 - Niederspannungs-Richtlinie 2014/35/EU
 - EMV-Richtlinie 2014/30/EU
 - RoHS-Richtlinie 2011/65/EG
 - Bureau-Veritas BG-Zertifikat (Werksinspektion)
 - Bureau-Veritas CB-Zertifikat
 - **Farbkombinationen**
 - Bestellendziffer .1: RAL 7035 lichtgrau
 - Kunststoffteile: RAL 7035 lichtgrau
 - **zusätzlich:**
 - Mit 2-poligem Fehlerstrom- und Leitungsschutzschalter
 - Bietet eine Kombination aus Personen-, Überlast- und Kurzschlusschutz
 - **Belastbarkeit**
 - 100–240 V AC/16 A
 - **Lieferumfang**
 - 1 Steckdosenleiste
 - 2 Befestigungswinkel

- **Material/Oberfläche**

- Gehäuse: geschlossenes Stahlblechprofil, verzinkt, pulverbeschichtet Struktur
- Kunststoffteile: Vampamid 6 0024 VO (UL94), recyclebar
- Innenleiter: durchgehende Stromschienen, Messing

- **Abmessungen**

- Abstand der Dosen: Compact: 50 mm
- Höhe: 101 mm
- Gehäusebreite: 44,4 mm (= 1 HE)
- Zuleitung 2,5 m

DI-STRIP Modell	Eingangswerte		Eingangsstecker	Ausgänge						L	S	F1	F2	19"	safe	Bestell-Nr.
	Spannung	Strom		INT. C13	INT. C19	DE Schuko	F UTE	CH Typ 13	CH Typ 23							
	230V	16 A	Schuko CEE7/7			8				683	■					03.328.008.1



DOS20061

Knürr DI-STRIP® Power Cleaner

- Hochfrequente Störimpulse treten in der Regel durch Schaltvorgänge in einem Bereich von 100 kHz bis 5 MHz auf. Dieser hochfrequente Anteil überlagert die Netzfrequenz und beeinflusst benachbarte elektronische Geräte. Der Netzfilter dämpft diesen hochfrequenten Anteil.
- Das Dämpfungsverhalten ist auf das typische Störspektrum abgestimmt
- Der Netzfilter ist in beiden Richtungen wirksam. Daher werden auch Impulse von den Geräten an der Steckdosenleiste vom Netz ferngehalten.
- 19"-Einbaumöglichkeit (bei Länge 483 mm).
- Drehung der Dosen: 45°
- Zuleitung: H05VV-F 3G 1,5 mm²
- Angegossener Winkelstecker

Material/Oberfläche

- Gehäuse: geschlossenes Stahlblechprofil, verzinkt, pulverbeschichtet Struktur
- Kunststoffteile: Vampamid 6 0024 VO (UL94), recyclebar
- Innenleiter: durchgehende Stromschienen, Messing

Abmessungen

- Abstand der Dosen: 50 mm
- Höhe: 45,5 mm
- Gehäusebreite: 44,4 mm (= 1 HE)
- Zuleitung 2,5 m

Zulassungen/Zertifikate

- CE-Kennzeichnung gemäß:
 - Niederspannungs-Richtlinie 2014/35/EU
 - EMV-Richtlinie 2014/30/EU
 - RoHS-Richtlinie 2011/65/EG
- Bureau-Veritas BG-Zertifikat (Werksinspektion)
- Bureau-Veritas CB-Zertifikat

Farbkombination

- Bestellenziffer .1: RAL 7035 lichtgrau
- Bestellenziffer .6:
 - Gehäuse RAL 2003 pastellorange
 - Kunststoffteile: RAL 7035 lichtgrau

Technische Daten

- Nennspannung: max. 250 V AC, 50 Hz
- Nennstrom: max. 16 A
- Filter gem. VDE 0565-3 (EN 60939-1)

Lieferumfang

- 1 Steckdosenleiste
- 2 Befestigungswinkel
- 2 19"-Befestigungswinkel (zusätzlich bei 19"-Einbaumöglichkeit)

Hinweis

Nur zur Verwendung bei Netzfrequenz 50Hz!

DI-STRIP Modell	Eingangswerte		Eingangsstecker	Ausgänge						L	S	F1	F2	19"	safe	Bestell-Nr.
	Spannung	Strom		INT. C13	INT. C19	DE Schuko	F UTE	CH Typ 13	CH Typ 23							
	230V	16 A	Schuko CEE7/7			13				883		■				03.312.013.X
	230V	16 A	Schuko CEE7/7			9				683		■				03.312.009.X
	230V	16 A	Schuko CEE7/7			5				483		■		■		03.312.005.X
	230V	16 A	GST18	6						483		■		■		03.612.206.1

Ausgänge:

C13 = IEC60320 C13	Typ13 = Schweiz, Typ13	F2 = Design-Seitenteil (für Tisch-Montage)
C19 = IEC60320 C19	L = Länge in mm	19" = Geeignet für 19"-Einbau
Schuko = Schutzkontakt-Steckdose Standard DIN 49440	S = Schalter	safe = geschützte Kontakte
UTE = Frankreich, Standard CEE 7-V	F1 = Standard-Seitenteil (für Rack-Montage)	



DOS20068

mit Überspannungsschutz

Knürr DI-STRIP® Safety Basic

- Zum Schutz vor transienten Überspannungen aus dem Netz, die z. B. durch das Ein- und Ausschalten von Maschinen verursacht werden
- Bei kritischen Überspannungen erfolgt eine Trennung vom Netz
- Nach Auslösen des Schutzableiters erlischt die grüne Funktionsanzeige. Die Steckdosenleiste ist dann nicht mehr betriebsbereit. Steckdosenleiste zum Austausch des Schutzableiters an Hersteller schicken! Die Schutzwirkung der Prüfklasse Typ 3 bzw. der Anforderungsklasse D ist ein Geräteschutz, d. h. ein Feinschutz. Für optimalen Schutz sind in der Gebäudeinstallation die Schutzeinrichtungen der Prüf- bzw. Anforderungsklasse 1 und 2 bzw. B und C vorzuschalten.
- 19"-Einbaumöglichkeit (bei Länge 483 mm)
- Drehung der Dosen: 45°
- Zuleitung: H05VV-F 3G 1,5 mm²
- Angegossener Winkelstecker

Material/Oberfläche

- Gehäuse: geschlossenes Stahlblechprofil, verzinkt, pulverbeschichtet Struktur
- Kunststoffteile: Vampamid 6 0024 VO (UL94), recyclebar
- Innenleiter: durchgehende Stromschienen, Messing

Abmessungen

- Abstand der Dosen: 50 mm
- Höhe: 45,5 mm
- Gehäusebreite: 44,4 mm (= 1 HE)
- Zuleitung 2,5m

Zulassungen/Zertifikate

- CE-Kennzeichnung gemäß:
 - Niederspannungs-Richtlinie 2014/35/EU
 - EMV-Richtlinie 2014/30/EU
 - RoHS-Richtlinie 2011/65/EG
- Bureau-Veritas BG-Zertifikat (Werksinspektion)
- Bureau-Veritas CB-Zertifikat

Farbkombination

- Bestellenziffer .1: RAL 7035 lichtgrau
- Bestellenziffer .6:
 - Gehäuse RAL 2003 pastellorange
 - Kunststoffteile: RAL 7035 lichtgrau

Technische Daten

- Prüfklasse: Typ 3 – gemäß DIN EN 61643-11
- Anforderungsklasse: D – gemäß VDE 0675-6
- Netzspannung: 230 V AC
- Nennstrom: max. 16 A
- Grenzableitstoßstrom (8/20 s): 10 kA
- Ansprechzeit: < 25 ns
- Schutzpegel (bei 100 A Varistor-Spitzenstrom): L gegen N: < 800 V / L/N gegen PE: < 1500 V

Lieferumfang

- 1 Steckdosenleiste
- 2 Befestigungswinkel

DI-STRIP Modell	Eingangswerte		Eingangsstecker	Ausgänge						L	S	F1	F2	19"	safe	Bestell-Nr.
	Spannung	Strom		INT. C13	INT. C19	DE Schuko	F UTE	CH Typ 13	CH Typ 23							
	230V	16 A	Schuko CEE7/7			10				732			■			03.316.110.1
	230V	16 A	Schuko CEE7/7			10				683		■				03.316.010.X
	230V	16 A	Schuko CEE7/7			6				483		■		■		03.316.006.X
	230V	16 A	Schuko CEE7/7			4				383		■				03.316.004.1
	230V	16 A	GST18			4				433		■				03.316.204.1
	230V	16 A	GST18	6						483		■		■		03.616.206.1
	230V	16 A	Schuko CEE7/7				6			483		■		■	■	03.416.006.1



DOS20069

Knürr DI-STRIP® Safety Standard

- Die Modelle Safety-Standard bestehen aus einem kombinierten Überspannungsschutz/ Netzfilter-Element
- Zum Schutz vor transienten Überspannungen aus dem Netz, die z. B. durch das Ein- und Ausschalten von Maschinen verursacht werden
- Bei kritischen Überspannungen erfolgt eine Trennung vom Netz
- Nach Auslösen des Schutzableiters erlischt die grüne Funktionsanzeige. Die Steckdosenleiste ist dann nicht mehr betriebsbereit. Steckdosenleiste zum Austausch des Schutzableiters an Hersteller schicken!
- Die Schutzwirkung der Prüfklasse Typ 3 bzw. der Anforderungsklasse D ist ein Geräteschutz, d. h. ein Feinschutz. Für optimalen Schutz sind in der Gebäudeinstallation die Schutzeinrichtungen der Prüf- bzw. Anforderungsklassen 1 und 2 bzw. B und C vorzuschalten.
- Hochfrequente Störimpulse treten in der Regel durch Schaltvorgänge in einem Bereich von 100 kHz bis 5 MHz auf
- Dieser hochfrequente Anteil überlagert die Netzfrequenz und beeinflusst benachbarte elektronische Geräte. Der Netzfilter dämpft diesen hochfrequenten Anteil.
- Das Dämpfungsverhalten ist auf das typische Störspektrum abgestimmt
- 19"-Einbaumöglichkeit (bei Länge 483 mm).
- Drehung der Dosen: 45°
- Zuleitung: HO5VV-F 3G 1,5 mm²
- Angegossener Winkelstecker

Material/Oberfläche

- Gehäuse: geschlossenes Stahlblechprofil, verzinkt, pulverbeschichtet Struktur
- Kunststoffteile: Vampamid 6 0024 VO (UL94), recyclebar
- Innenleiter: durchgehende Stromschienen, Messing

Abmessungen

- Abstand der Dosen: 50 mm
- Höhe: 45,5 mm
- Gehäusebreite: 44,4 mm (= 1 HE)
- Zuleitung 2,5 mm

Zulassungen/Zertifikate

- CE-Kennzeichnung gemäß:
 - Niederspannungs-Richtlinie 2014/35/EU
 - EMV-Richtlinie 2014/30/EU
 - RoHS-Richtlinie 2011/65/EG
- Bureau-Veritas BG-Zertifikat (Werksinspektion)
- Bureau-Veritas CB-Zertifikat

Farbkombination

- Bestellendziffer .1: RAL 7035 lichtgrau
- Bestellendziffer .6: Gehäuse RAL 2003 pastellorange Kunststoffteile: RAL 7035 lichtgrau

Technische Daten

- Netzspannung: 230 V AC
- Nennstrom: max. 16 A / 10 A
- Grenzableitstrom (8/20 s): 10 kA
- Ansprechzeit: < 25 ns
- Schutzpegel (bei 100 A Varistor-Spitzenstrom):
 - L gegen N: < 800 V
 - L/N gegen PE: < 1500 V
- Überspannungsschutz.
- Prüfklasse: Typ 3 – gem. DIN EN61643-11
- Anforderungsklasse: D – gem. VDE 0675-6
- Netzfilter – gem. VDE 0565 (EN 60939)

Lieferumfang

- 1 Steckdosenleiste
- 2 Befestigungswinkel

DI-STRIP Modell	Eingangswerte		Eingangsstecker	Ausgänge						L	S	F1	F2	19"	safe	Bestell-Nr.
	Spannung	Strom		INT. C13	INT. C19	DE Schuko	F UTE	CH Typ 13	CH Typ 23							
	230V	16 A	Schuko CEE7/7			13				883	■	■				03.318.013.X
	230V	16 A	Schuko CEE7/7			9				732	■		■			03.318.109.X
	230V	16 A	Schuko CEE7/7			9				683	■	■				03.318.009.X
	230V	16 A	Schuko CEE7/7			5				532	■		■			03.318.105.X
	230V	16 A	Schuko CEE7/7			5				483	■	■		■		03.318.005.X
	230V	16 A	GST18	6						483		■		■		03.618.206.1
	230V	16 A	Schuko CEE7/7				5			483	■	■		■	■	03.418.005.X
	230V	10 A	SEV 1011 T12						5	483	■	■		■		03.719.005.1

Ausgänge:

C13 = IEC60320 C13	Typ13 = Schweiz, Typ13	F2 = Design-Seitenteil (für Tisch-Montage)
C19 = IEC60320 C19	L = Länge in mm	19" = Geeignet für 19"-Einbau
Schuko = Schutzkontakt-Steckdose Standard DIN 49440	S = Schalter	safe = geschützte Kontakte
UTE = Frankreich, Standard CEE 7-V	F1 = Standard-Seitenteil (für Rack-Montage)	



DOS20070

Knürr DI-STRIP® Master-Slave

- Wird das Mastergerät geschaltet, schalten die Slave-Steckdosen ebenfalls (gemeinsam, mit geringer Verzögerung zum Master). Dadurch bequemes Ein- und Ausschalten mehrerer, schwer zugänglicher Geräte. Schaltschwellen von außen über Potentiometer einstellbar.

- Hinweis:

- Die Stromaufnahme des Masterverbrauchers muss kontinuierlich über der Einschalt-schwelle liegen. Beim Ausschalten des Masterverbrauchers muss die Stromauf-nahme unter die Ausschalt-schwelle fallen.
- 19"-Einbaumöglichkeit (bei Länge 483 mm)
- Drehung der Dosen: 45°
- Zuleitung H05VV-F 3G 1,5 mm²
- Angegossener Winkelstecker

Material/Oberfläche

- Gehäuse: geschlossenes Stahlblechprofil, verzinkt, pulverbeschichtet Struktur
- Kunststoffteile: Vampamid 6 0024 VO (UL94), recyclebar
- Innenleiter: durchgehende Stromschienen, Messing

Abmessungen

- Abstand der Dosen: 50 mm
- Höhe: 45,5 mm
- Gehäusebreite: 44,4 mm (= 1 HE)
- Zuleitung 2,5 m

Zulassungen/Zertifikate

- CE-Kennzeichnung gemäß:
 - Niederspannungs-Richtlinie 2014/35/EU
 - EMV-Richtlinie 2014/30/EU
 - RoHS-Richtlinie 2011/65/EG
- Bureau-Veritas BG-Zertifikat (Werksinspektion)
- Bureau-Veritas CB-Zertifikat
- VDE GS-Zertifikat

Farbkombination

- Bestellenziffer 1: RAL 7035 lichtgrau
- Kunststoffteile: RAL 7035 lichtgrau

Belastbarkeit

- Max. 250 V AC/16 A

Technische Daten

- Einstellbereich der Schaltschwelle
- Ein: 20 –200 mA (ca. 55 mA Lieferzustand)
- Aus: 16–160 mA (ca. 44 mA Lieferzustand)
- Schaltverzögerung 550 ms +/- 20 %
- Elektronikmodul 2-polig schaltend

Lieferumfang

- 1 Steckdosenleiste
- 2 Befestigungswinkel

DI-STRIP Modell	Eingangswerte		Eingangsstecker	Ausgänge						L	S	F1	F2	19"	safe	Bestell-Nr.
	Spannung	Strom		INT. C13	INT. C19	DE Schuko	F UTE	CH Typ 13	CH Typ 23							
	230V	16 A	Schuko CEE7/7			9				683		■				03.314.009.1
	230V	16 A	Schuko CEE7/7			5				483		■		■		03.314.005.1
	230V	16 A	Schuko CEE7/7				5			483		■		■	■	03.414.005.1



DOS00325

mit Master-Slave-Überspannungsschutz und Netzfilter

Knürr DI-STRIP® Combi

- Master Slave mit Überspannungsschutz und Netzfilter
- Automatisches Schalten von Verbrauchern
- Vereint Funktionen der Master Slave und der Safety Standard
- Drehung der Dosen: 45°
- Zuleitung: H05VV-F 3G 1,5 mm²
- Angegossener Winkelstecker

Material/Oberfläche

- Gehäuse: geschlossenes Stahlblechprofil, verzinkt, pulverbeschichtet Struktur
- Kunststoffteile: Vampamid 6 0024 VO (UL94), recyclebar
- Innenleiter: durchgehende Stromschienen, Messing

Abmessungen

- Abstand der Dosen: 50 mm
- Höhe: 45,5 mm
- Gehäusebreite: 44,4 mm (= 1 HE)
- Zuleitung 2,5 m

Zulassungen/Zertifikate

- CE-Kennzeichnung gemäß:
 - Niederspannungs-Richtlinie 2014/35/EU
 - EMV-Richtlinie 2014/30/EU
 - RoHS-Richtlinie 2011/65/EG
- Bureau-Veritas BG-Zertifikat (Werksinspektion)
- Bureau-Veritas CB-Zertifikat

Farbkombination

- Bestellendziffer .1: RAL 7035 lichtgrau
- Kunststoffteile: RAL 7035 lichtgrau

Technische Daten

- Überspannungsschutz und Netzfilter
- Netzspannung: max. 250 VAC
- Nennstrom 16 A
- Anforderungsklasse: D (Feinschutz nach DIN VDE 0675)
- Stoßstromfestigkeit (8/20 s Welle): max. 10 kA
- Schutzpegel (1,5/50 s Welle): < 1500 V (L + N gegen PE)
- Master Slave Funktion
- Einstellbereich der Schaltschwelle
- Ein: 20–200 mA (ca. 55 mA Lieferzustand)
- Aus: 16–160 mA (ca. 44 mA Lieferzustand)
- Schaltverzögerung 550 ms +/- 20 %
- Elektronikmodul 2-polig schaltend

Lieferumfang

- 1 Steckdosenleiste
- 2 Befestigungswinkel

DI-STRIP Modell	Eingangswerte		Eingangsstecker	Ausgänge						L	S	F1	F2	19"	safe	Bestell-Nr.
	Spannung	Strom		INT. C13	INT. C19	DE Schuko	F UTE	CH Typ 13	CH Typ 23							
	230V	16 A	Schuko CEE7/7			9				733		■				03.320.009.1
	230V	16 A	Schuko CEE7/7			5				533		■				03.320.005.1

Ausgänge:

C13 = IEC60320 C13	Typ13 = Schweiz, Typ13	F2 = Design-Seitenteil (für Tisch-Montage)
C19 = IEC60320 C19	L = Länge in mm	19" = Geeignet für 19"-Einbau
Schuko = Schutzkontakt-Steckdose Standard DIN 49440	S = Schalter	safe = geschützte Kontakte
UTE = Frankreich, Standard CEE 7-V	F1 = Standard-Seitenteil (für Rack-Montage)	



DOS80002b

Knürr DI-STRIP® D

- Messung elektrischer Werte pro Phase
- Messwerte werden übersichtlich auf einem LCD-Display angezeigt
- Rotation der LCD-Anzeige in 90°-Schritten
- Anzeige umschaltbar dunkel oder hell
- Anzeige Schiefastwarnung bei 3-phasiger Ausführung
- Eine dreifarbige LED zeigt den Status der PDU an
- Automatische Reduzierung der Hintergrundbeleuchtung
- Messwerte: Spannung, Phasenstrom, Neutralleiterstrom (bei 3-phasiger Einspeisung), Frequenz, Wirkleistung, Scheinleistung, Energie, Powerfaktor)
- Zuleitung:
 H05VV -F 5 G 4 mm² (3 x 32 A Typen)
 H05VV -F 3 G 4 mm² (1 x 32 A Typen)
 H05VV -F 5G 2,5 mm² (3 x 16 A Typen)
 H05VV -F 3G 1,5 mm² (1 x 16 A Typen)
 Länge: 2,5 m (16 A Typen); 3 m (32 A Typen)

Material/Oberfläche

- Gehäuse: geschlossenes Stahlblechprofil verzinkt, pulverbeschichtet Struktur
- Kunststoffteile: Vampamid 6 0024 VO (UL94), recyclebar

Zulassungen/Zertifikate

- CE-Kennzeichnung gemäß:
 - Niederspannungs-Richtlinie 2014/35/EU
 - EMV-Richtlinie 2014/30/EU
 - RoHS-Richtlinie 2011/65/EG
- Bureau-Veritas BG-Zertifikat (Werksinspektion)
- Bureau-Veritas CB-Zertifikat

Farbe

- Gehäuse: RAL 7035 lichtgrau
- Kunststoffteile: RAL 7021 schwarzgrau

Lieferumfang

- 1 Steckdosenleiste mit LC-Display
- 2 Befestigungswinkel

DI-STRIP Modell	Eingangswerte		Eingangsstecker	Ausgänge						L	S	F1	F2	19"	safe	Bestell-Nr.
	Spannung	Strom		INT. C13	INT. C19	DE Schuko	F UTE	CH Typ 13	CH Typ 23							
	230V	16 A	Schuko CEE7/7			6				483						03.306.005.1
	230V	16 A	IEC60309 1ph/N/PE 6h			6				483						03.306.806.1
	230V	16 A	Schuko CEE7/7			14				933						03.306.014.1
	230V	16 A	IEC60309 1ph/N/PE 6h			14				933						03.306.814.1
	230V	16 A	Schuko CEE7/7	9						483						03.606.008.1
	230V	16 A	IEC60309 1ph/N/PE 6h	9						483						03.606.809.1
	230V	16 A	Schuko CEE7/7				6			483						03.406.006.1
	230V	10 A	SEV 1011 T12					5		483						03.706.005.1
	230V	16 A	SEV 1011 T23						6	483						03.706.006.1
	230V	16 A	IEC60309 1ph/N/PE 6h	18	2					933						03.606.820.1
	230/400V	3 x 16 A	IEC60309 3ph/N/PE 6h			18				1283						03.306.818.1
	230/400V	3 x 16 A	IEC60309 3ph/N/PE 6h			6				683						03.306.806.1
	230/400V	3 x 16 A	IEC60309 3ph/N/PE 6h	27	6					1433						03.606.833.1
	230/400V	3 x 16 A	IEC60309 3ph/N/PE 6h		6					533						03.606.806.1



DOS80002

Knürr DI-STRIP® I

- Messung elektrischer Werte pro Phase
- Messwerte werden übersichtlich auf einem LCD-Display angezeigt
- Rotation der LCD-Anzeige in 90°-Schritten
- Anzeige umschaltbar dunkel oder hell
- Anzeige Schiefastwarnung bei 3-phasiger Ausführung
- Remote Schnittstelle zum Abfragen der Messwerte und Alarmmeldungen von der Ferne
- Automatische Reduzierung der Hintergrundbeleuchtung
- Messwerte: Spannung, Phasenstrom, Neutralleiterstrom (bei 3-phasiger Einspeisung), Frequenz, Wirkleistung, Scheinleistung, Energie, Powerfaktor)
- Zuleitung:
 - H05VV -F 5 G 4 mm² (3 x 32 A Typen)
 - H05VV -F 3 G 4 mm² (1 x 32 A Typen)
 - H05VV -F 5 G 2,5 mm² (3 x 16 A Typen)
 - H05VV -F 3 G 1,5 mm² (1 x 16 A Typen)
 - Länge: 2,5 m (16 A Typen); 3 m (32 A Typen)

Datenschnittstelle:

- RJ45 LAN-Port (10/100) zum Anschluss an das lokale Netz (LAN) über ein Ethernet-Kabel
- Remote Management: Onboard Web Interface, http/s, CLI, SNMPv1,2,3, SSH, Syslog, IPv4, IPv6, DNS

Material/Oberfläche

- Gehäuse: geschlossenes Stahlblechprofil verzinkt, pulverbeschichtet Struktur
- Kunststoffteile: Vampamid 6 0024 VO (UL94), recyclebar

Zulassungen/Zertifikate

- CE-Kennzeichnung gemäß:
 - Niederspannungs-Richtlinie 2014/35/EU
 - EMV-Richtlinie 2014/30/EU
 - RoHS-Richtlinie 2011/65/EG
- Bureau-Veritas BG-Zertifikat (Werksinspektion)
- Bureau-Veritas CB-Zertifikat
- VDE-Zertifikat (nur bei Schukoausgänge)

Farbe

- Gehäuse: RAL 7035 lichtgrau
- Kunststoffteile: RAL 7021 schwarzgrau

Lieferumfang

- 1 Steckdosenleiste mit LC-Display
- 2 Befestigungswinkel

DI-STRIP Modell	Eingangswerte		Eingangsstecker	Ausgänge						L	S	F1	F2	19"	safe	Bestell-Nr.
	Spannung	Strom		INT. C13	INT. C19	DE Schuko	F UTE	CH Typ 13	CH Typ 23							
	230V	16 A	IEC60309 1ph/N/PE 6h	18	2					1033		■				03.607.820.1
	230V	16 A	Schuko CEE7/7			6				633		■				03.307.006.1
	230V	16 A	IEC60309 1ph/N/PE 6h			6				633		■				03.307.806.1
	230V	16 A	Schuko CEE7/7			12				933		■				03.307.012.1
	230V	16 A	IEC60309 1ph/N/PE 6h			12				933		■				03.307.812.1
	230/400V	3 x 16 A	IEC60309 3ph/N/PE 6h			18				1383		■				03.307.818.1
	230/400V	3 x 16 A	IEC60309 3ph/N/PE 6h			6				783		■				03.307.806.1
	230/400V	3 x 16 A	IEC60309 3ph/N/PE 6h	27	6					1533		■				03.607.833.1
	230/400V	3 x 16 A	IEC60309 3ph/N/PE 6h		6					633		■				03.607.806.1

Ausgänge:

C13 = IEC60320 C13	Typ13 = Schweiz, Typ13	F2 = Design-Seitenteil (für Tisch-Montage)
C19 = IEC60320 C19	L = Länge in mm	19" = Geeignet für 19"-Einbau
Schuko = Schutzkontakt-Steckdose Standard DIN 49440	S = Schalter	safe = geschützte Kontakte
UTE = Frankreich, Standard CEE 7-V	F1 = Standard-Seitenteil (für Rack-Montage)	



DOS20062 mit Zuleitung



DOS00458 KG im Steckerfeld



DOS00460 KG im Seitenteil, GST18 im Seitenteil



DOS20102 mit Überlastschutz 10A

DI-STRIP® Kaltgeräte-Stecksystem IEC 320

- Wahlweise mit beleuchtetem Schalter, 2-polig schaltend
- 19"-Einbaumöglichkeit
- Mit Kaltgeräte-Kombinationen aus IEC 320 Dosen C13 und C19
- Zuleitung:
H05VV-F 3 G 1,5 mm² (16 A Typen)
H05VV-F 3 G 4 mm² (32 A Typen)
- Zuleitung: 2,5 m

Material/Oberfläche

- Gehäuse: geschlossenes Stahlblechprofil, verzinkt, pulverbeschichtet Struktur
- Kunststoffteile: Vampamid 6 0024 VO (UL94), recyclebar

Abmessungen

- Höhe: 45,5 mm
- Gehäusebreite: 44,4 mm (= 1 HE)

Zulassungen/Zertifikate

- CE-Kennzeichnung gemäß:
- Niederspannungs-Richtlinie 2014/35/EU
- EMV-Richtlinie 2014/30/EU
- RoHS-Richtlinie 2011/65/EG
- Bureau-Veritas BG-Zertifikat (Werksinspektion)
- Bureau-Veritas CB-Zertifikat
- CSA (nur Typen mit IEC60320 Eingang)

Farbe

- Gehäuse: RAL 7035 lichtgrau
- Kunststoffteile: RAL 7021 schwarzgrau

Lieferumfang

- 1 Steckdosenleiste
- 2 Befestigungswinkel

DI-STRIP Modell	Eingangswerte		Eingangsstecker	Ausgänge						L	S	F1	F2	19"	safe	Bestell-Nr.
	Spannung	Strom		INT. C13	INT. C19	DE Schuko	F UTE	CH Typ 13	CH Typ 23							
mit Zuleitung	230V	16 A	Schuko CEE7/7	6						333		■				03.600.006.1
	230V	16 A	Schuko CEE7/7	9						483	■	■		■		03.602.009.1
	230V	10 A	IEC60320 C13	12						483		■		■		03.600.312.1
	230V	16 A	IEC60320 C19	15	3					783		■				03.600.418.1
	230V	16 A	IEC60309 1ph/N/PE 6h	15	3					783		■				03.600.518.1
Kaltgeräteeingang im Steckerfeld	230V	10 A	IEC60320 C14 inlet	6						383		■				03.622.006.1
	230V	10 A	IEC60320 C14 inlet	9						483		■		■		03.622.009.1
	230V	10 A	IEC60320 C14 inlet	6						333		■				03.622.706.1
Kaltgeräteeingang im Seitenteil	230V	10 A	IEC60320 C14 inlet	9						433		■				03.622.709.1
	230V	10 A	IEC60320 C14 inlet	6						383	■	■				03.624.706.1
	230V	10 A	IEC60320 C14 inlet	9						483	■	■				03.624.709.1
GST18 Eingang im Seitenteil	230V	16 A	GST18	6						383		■				03.600.206.1
mit Überlastschutz 10A	230V	10 A	Schuko CEE7/7	10						483	■	■		■		03.632.010.1



1. DOS20147

3-Phasen im Schrank mit GST18 Starke Argumente



2. DOS20132

■ Notwendigkeit

Ständig steigender Energiebedarf im Schrank durch hohe Packungsdichte (z. B. 1 HE Pizza-Server, Blade-Server etc.). (1)

■ Lösung

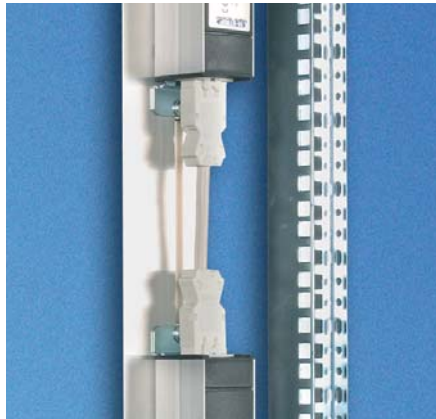
3-Phasen-Verteiler mit GST18 Stecksystem z. B. 96 A und mehr bei redundanter Einspeisung. (2)

■ Vorteile (3)

- Modularität
- Steckbarkeit (keine Verdrahtung notwendig)
- Erweiterbarkeit
- Kaskadierbar
- Einfache Realisierung von Redundanzen/USV-gesicherten Stromkreisen
- Mix von z. B. DIN Schuko/ IEC 320 Kaltgeräte-Systemen
- Einbauposition frei wählbar
- Gute Alternative zur 3-phasigen DI-STRIP Triple Power



3. DOS20142



3. DOS20135



DOS20104

Netzanschlussleitung 3-phasig Zubehör für GST 18 Stecksystem

- GST 18 Buchse zum Anschluss von GST18i5 Verteilerblock mit 3-Phasen
- 5-polig (L1, L2, L3, N, PE) 250/400 V ~
- Leitung H05VV-F 5G 2,5 mm²

■ Farbe

- Schwarz

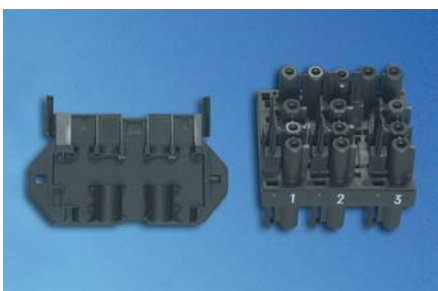
L

2,0 m

Bestell-Nr.

VE

04.000.048.0 1 Stk.



DOS20103

GST18i5 Verteilerblock 3-Phasen

- Für individuellen, kundenseitigen Anschluss
- Modulare Steckverbindung
- Aufteilung von 3 Phasen auf diverse Dosenleisten
- Inklusive Montageplatte

■ Farbe

- Schwarz

Bestell-Nr.

VE

04.000.038.9 1 Stk.



DOS00467

Netzanschlussleitung 1-phasig Zubehör für GST 18 Stecksystem

- Netzstecker CEE/VII - GST 18 Buchse (Wieland)
 - Leitung H05VV-F3G 1,5 mm²
- **Farbe**
- Weiß

L	Bestell-Nr.	VE
2,0 m	04.000.040.0	1 Stk.
5,0 m	04.000.041.0	1 Stk.



DOS00469

Verbindungsleitung Zubehör für GST 18 Stecksystem

- GST 18 Stecker
 - GST 18 Buchse
 - Leitung H05VV-F3G 1,5 mm²
- **Farbe**
- Zur farblichen Kennzeichnung von Stromkreisen (z. B. USV)

L	Ausführung	Bestell-Nr.	VE
0,2 m	weiß	04.000.042.0	1 Stk.
0,2 m	schwarz	04.000.042.9	1 Stk.
0,5 m	weiß	04.000.037.0	1 Stk.
0,5 m	schwarz	04.000.037.9	1 Stk.
1,0 m	weiß	04.000.044.0	1 Stk.
1,0 m	schwarz	04.000.044.9	1 Stk.
5,0 m	weiß	04.000.045.0	1 Stk.



DOS20105

GST18 Buchsenteil

- Mit Schraubanschluss für Querschnitt 1,5–2,5 mm² mit Kabelzugentlastung
 - Für individuellen, kundenseitigen Anschluss
- **Farbe**
- Weiß

Bestell-Nr.	VE
04.000.046.0	1 Stk.



DOS00471

GST18 Steckerteil

- Mit Schraubanschluss für Querschnitt 1,5–2,5 mm² mit Kabelzugentlastung
 - Für individuelle, kundenseitige Weiterverkabelung
- **Farbe**
- Weiß

Bestell-Nr.	VE
04.000.047.0	1 Stk.



DOS00470



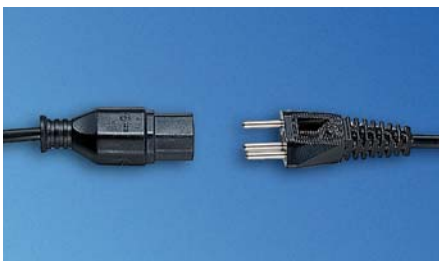
DOS00076

Netz Kabel für Kaltgeräte-Steckdosenleiste für DIN 49 440 und franz./belg. Standard

- Netzstecker CEE/VII - Kaltgerätebuchse IEC 320
- Leitung H05VV-F 3G 1 mm²

- **Netzspannung**
- 250 VAC
- **Nennstrom**
- 10 A

L	Bestell-Nr.	VE
2,0 m	04.000.054.9	1 Stk.
6,0 m	04.000.053.9	1 Stk.

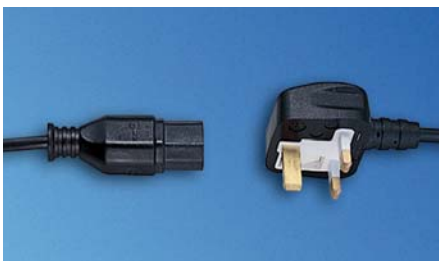


Netz Kabel für Kaltgeräte-Steckdosenleiste für Schweizer Standard

- Netzstecker: Typ 12 - Kaltgerätebuchse IEC 320
- Leitung H05VV-F 3G 1 mm²

- **Netzspannung**
- 250 VAC
- **Nennstrom**
- 10 A

L	Bestell-Nr.	VE
2,0 m	04.000.055.9	1 Stk.



DOS00078

Netz Kabel für Kaltgeräte-Steckdosenleiste für britischen Standard

- Netzstecker: Typ BS 1363 - Kaltgerätebuchse IEC 320
- Leitung H05VV-F 3G 1 mm²

- **Netzspannung**
- 250 VAC
- **Nennstrom**
- 10 A

L	Bestell-Nr.	VE
2,0 m	04.000.056.9	1 Stk.



DOS00519

Kaltgeräteverbindungsleitung

- Netzstecker: IEC 320 - Kaltgerätebuchse IEC 320
- Leitung H05VV-F 3G 1 mm²
- USA: SJT AWG18 mit USA-Zulassung

- **Netzspannung**
- 250 VAC
- **Nennstrom**
- 10 A

L	Ausführung	Bestell-Nr.	VE
0,9 m	EU	04.000.051.9	1 Stk.
0,9 m	USA	04.000.052.9	1 Stk.

Bemaßung in mm:

L = Länge
S = Schalter
n = Anzahl der Steckdosen
F1 = Standardseitenteil
F2 = Design-Seitenteil
19" = geeignet für 19"-Einbau

Umrechnung:

HE = genormte Höheneinheit
VE = Verpackungseinheit
safe = geschützte Kontakte

1 mm = 0.03937 inch
1 kg = 2.2046 pound

Ersetzen Sie **x** durch die Zahl der gewünschten Farbkombination: **.1** = RAL 7035, **.6** = RAL 7035/RAL 2003



DOS20494



DOS20493

SafetySleeve™ Kabelausziehschutz IEC C13 und C19

- SecureSleeve-Einsätze dienen als Ausziehschutz für die Versorgungsleitungen des Netzwerkequipments
- Die Lösung funktioniert mit allen C13 bzw. C19 Kabeln, und sie passt bei allen PDUs

■ Material/Oberfläche

- PVC, schwarz

Ausführung	Bestell-Nr.	VE
C14-Stecker in C13 Buchse	03.910.213.9.001	50 Stk.
C20-Stecker in C19 Buchse	03.910.212.9.001	20 Stk.

So finden Sie uns vor Ort:

grothusen
electronic systems

**GROTHUSEN Electronic Systems
Vertriebs GmbH**

Albert-Schweitzer-Gasse 5
1140 Wien

T (01) 97022-21

F (01)97022-29

dungl@grothusen.com

www.grothusen.at

Trotz größter Sorgfalt hinsichtlich Richtigkeit und Vollständigkeit dieser Broschüre übernimmt Knürr Technical Furniture und Vertiv Co keine Verantwortung für den Inhalt und weist alle Haftung für Schäden zurück, die aus der Verwendung der abgedruckten Informationen, aus Fehlern oder Auslassungen entstehen. Technische Daten können ohne vorherige Ankündigung geändert werden.

Knürr und Knürr-Logo sind Warenzeichen oder Dienstleistungsmarken von Vertiv Co. oder eines ihrer angeschlossenen Unternehmen. ©2016 Vertiv Co. Alle Rechte vorbehalten.

09.991.060.0.0000002* 5Z03-17